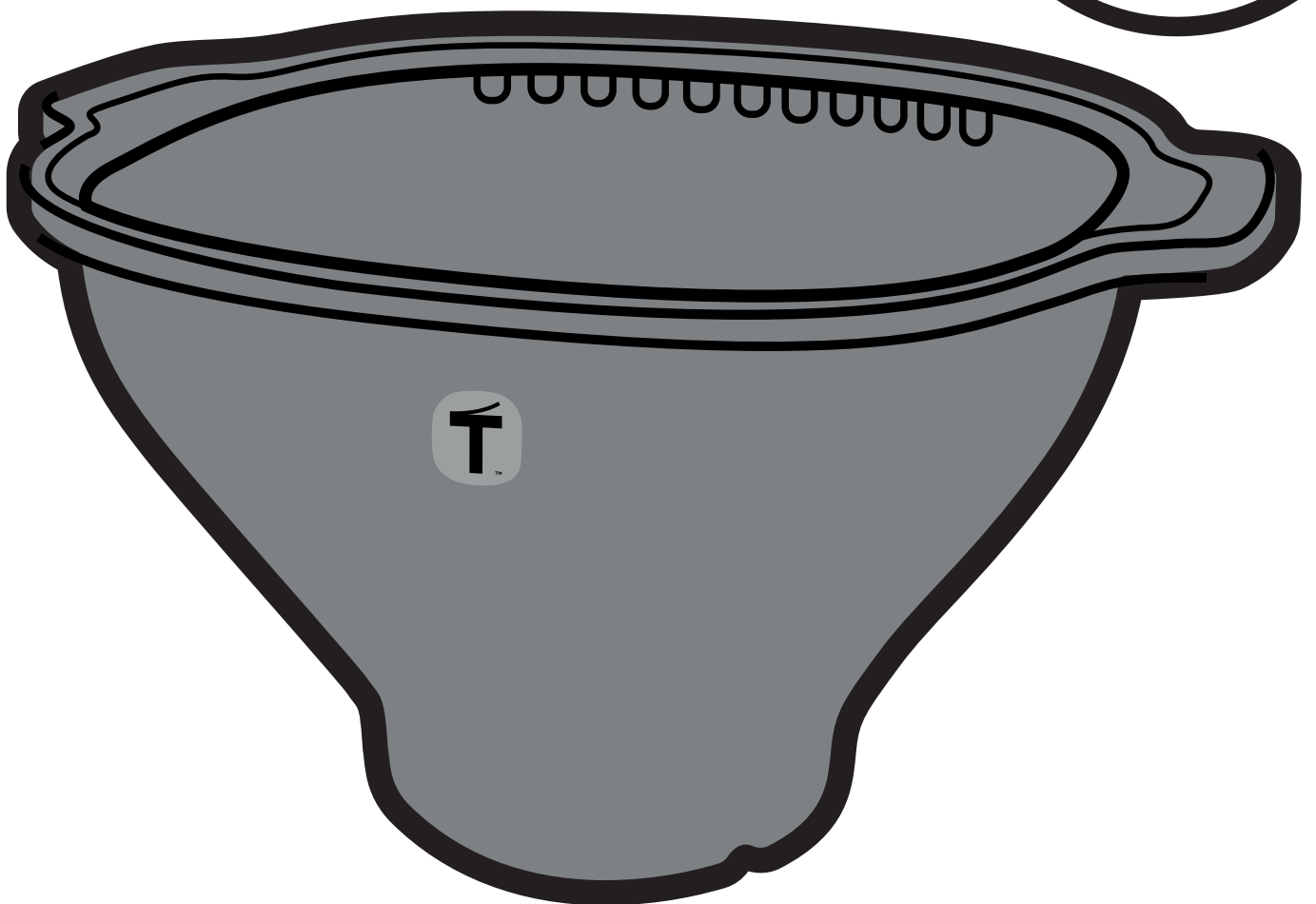
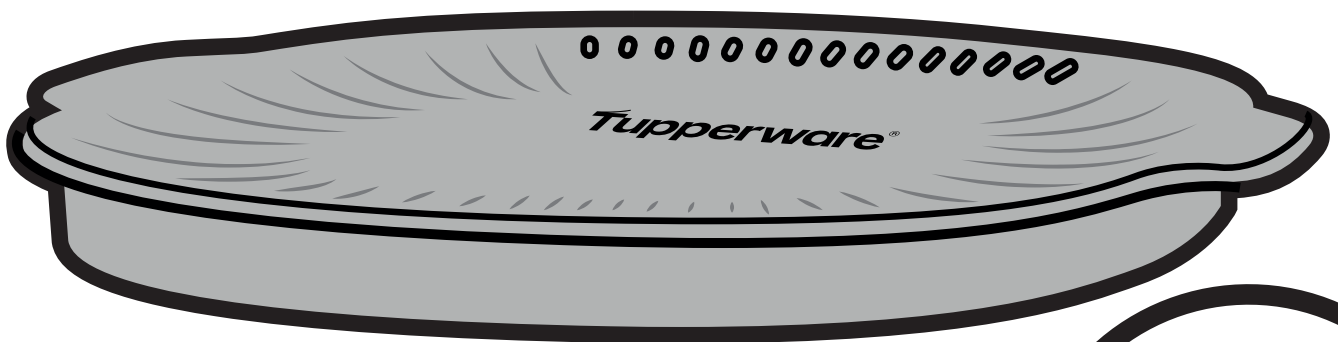
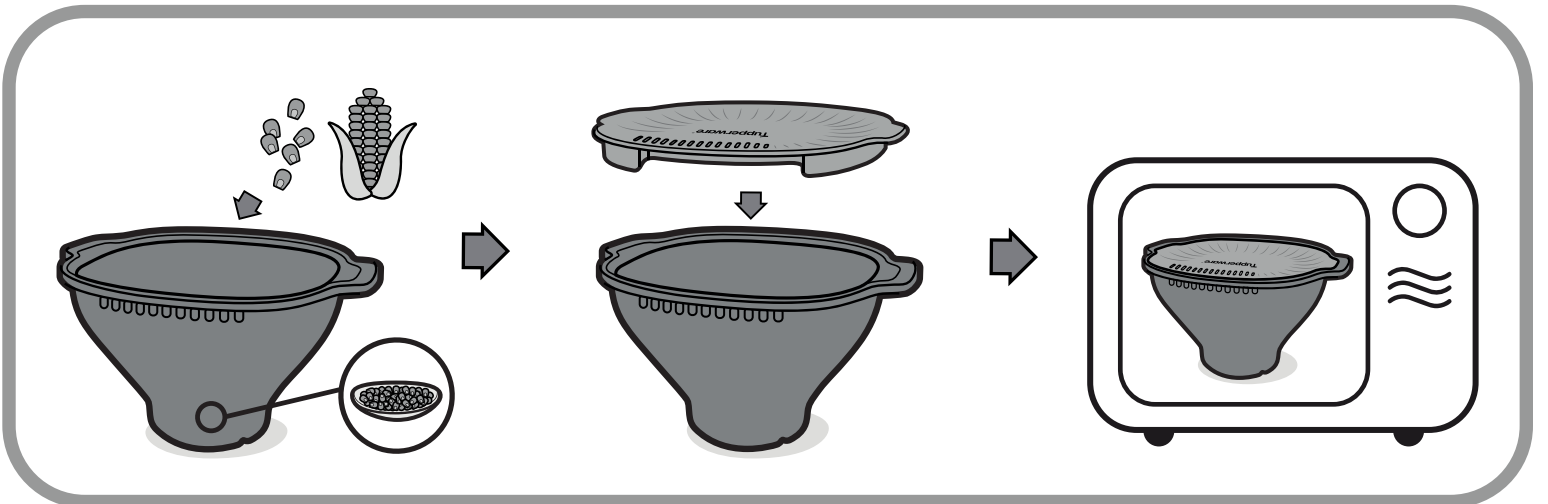
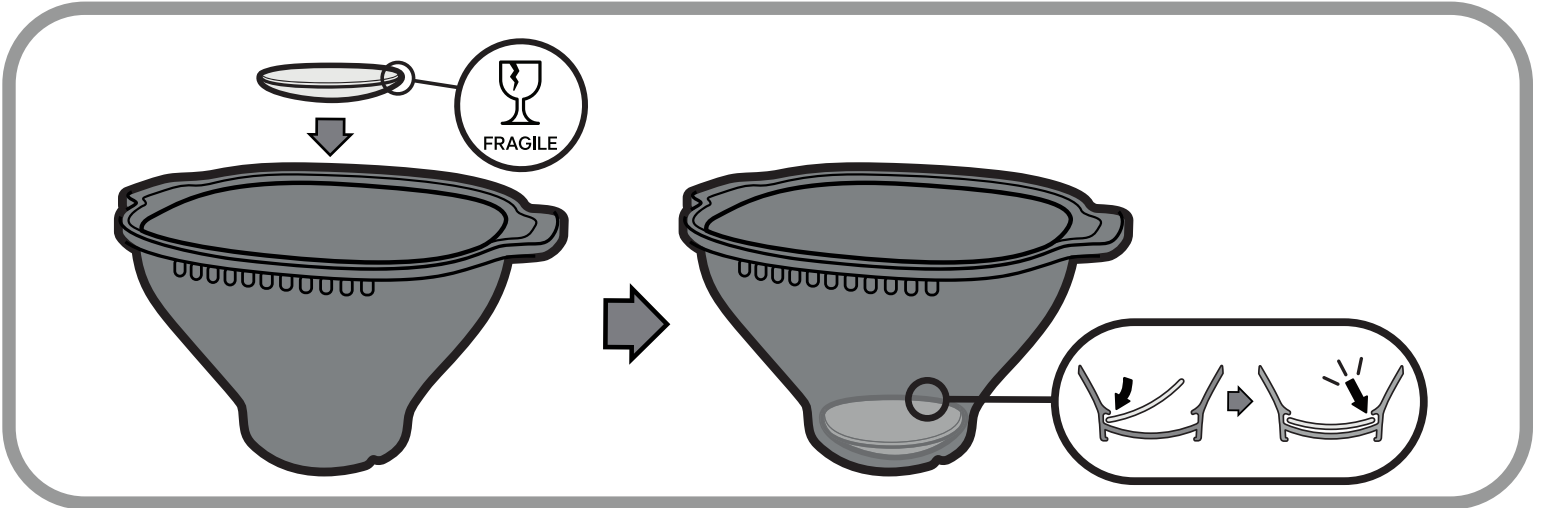
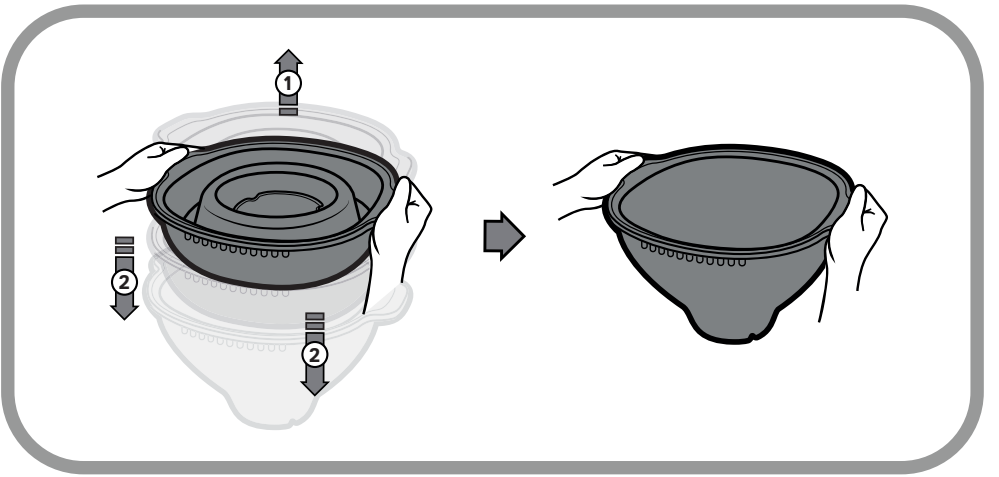


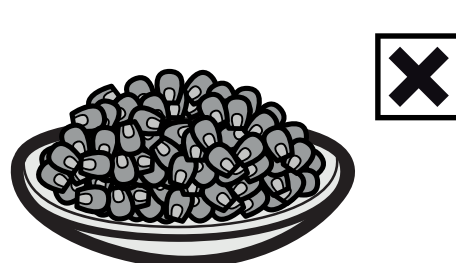
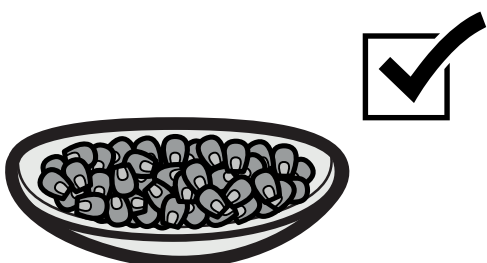
Tupperware WOW POP

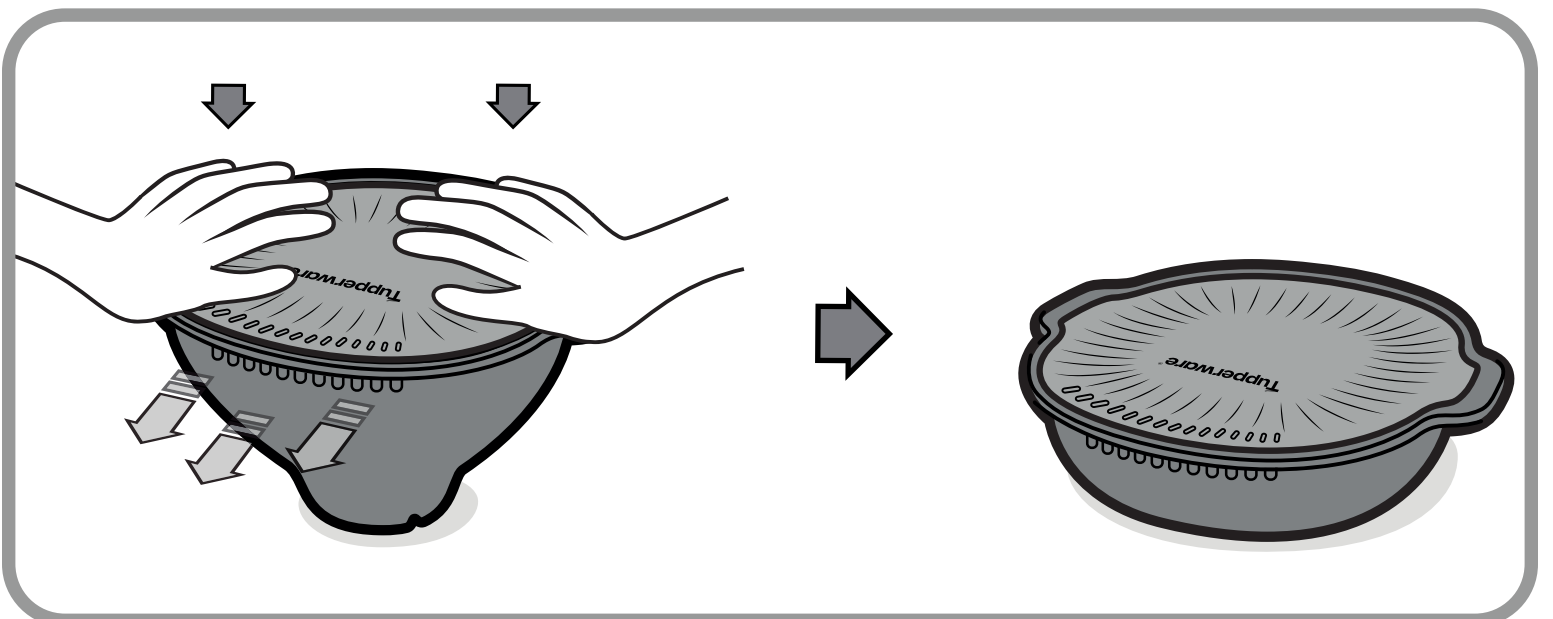
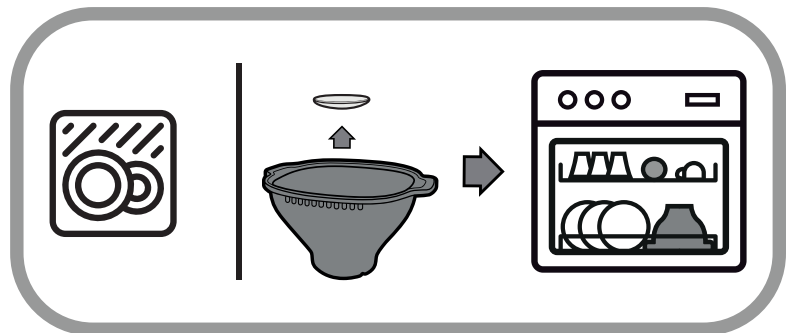
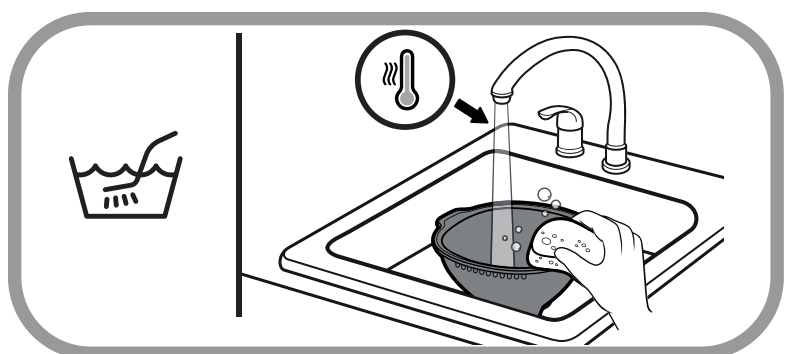
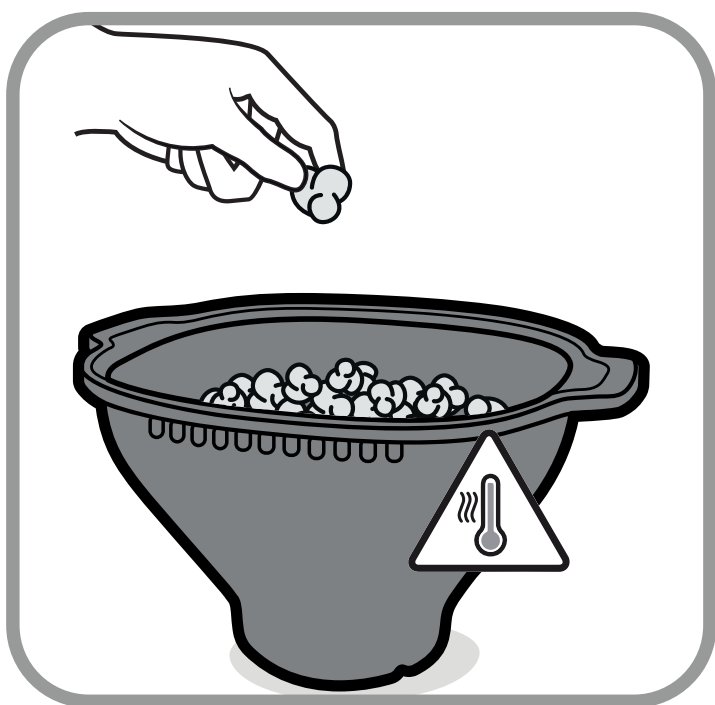
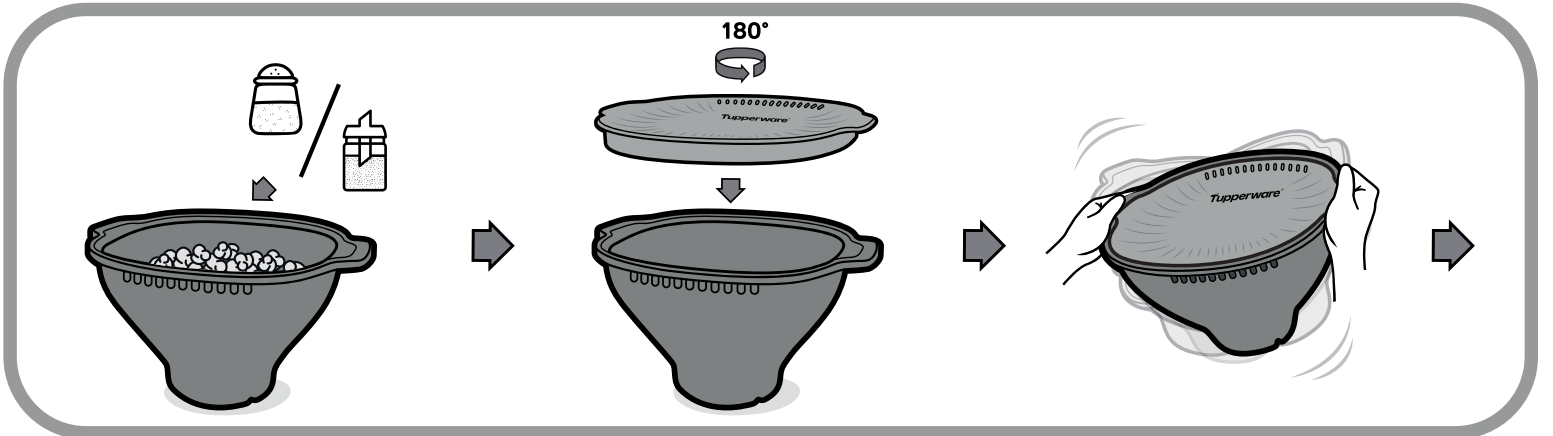
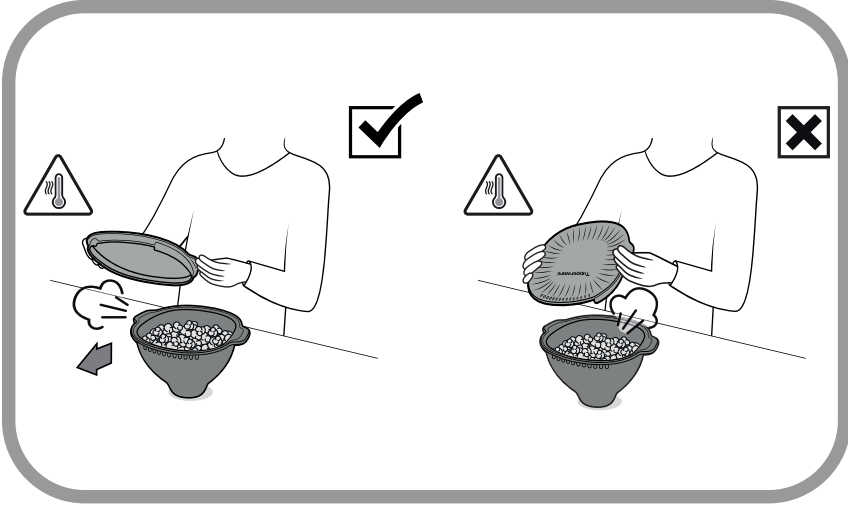
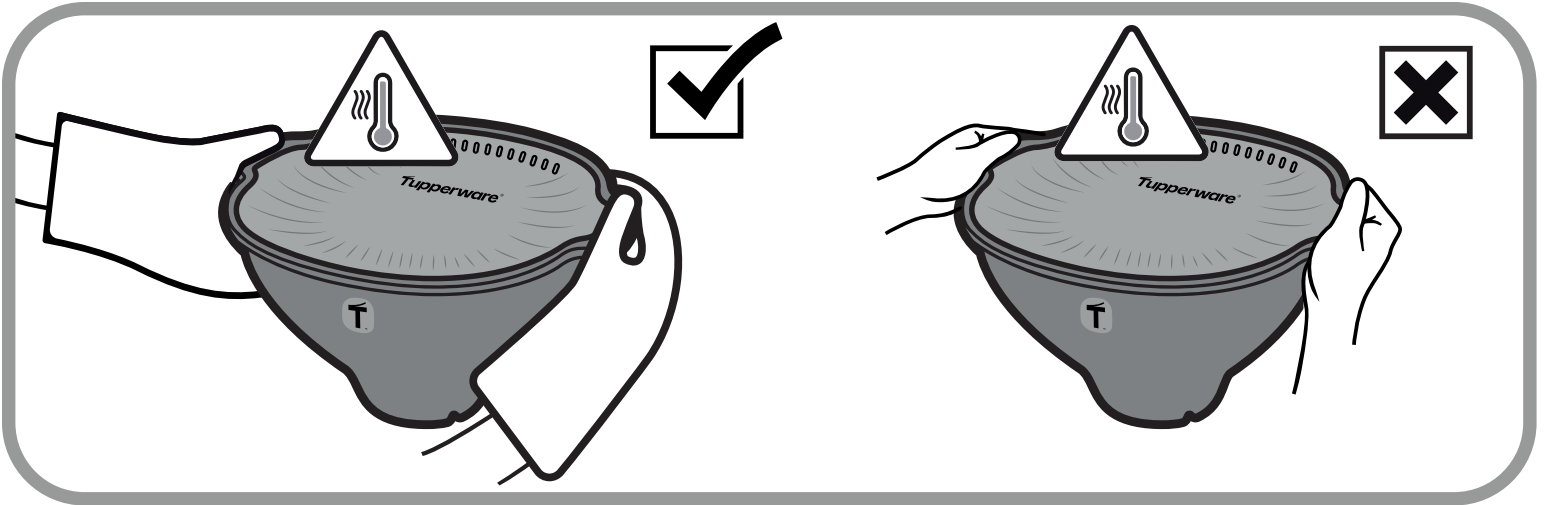
Microwave Popcorn Maker





2 tbsp - 30g	
1/4 cup - 54g	
1/3 cup - 67g	
MAX 6 tbsp - 72g	
1 tbsp = 15ml	





Mikrolaineahju popkornivalmistaja

Õnnitleme teid Tupperware mikrolaineahju popkornivalmistaja ostmise puhul. Selle geniaalne disain ja lihtne kasutamine muudavad maisi paisutamise nauditavamaks kui kunagi varem!



Üksikasjalikud kasutusjuhised leiate joonistelt leheküljel 2.

Olulised ettevaatusabinõud

1. Vajalik täiskasvanu järelevalve.
2. Ärge jätke töötavat mikrolaineahju järelevalveta.
3. Ärge lisage rohkem maisiterasid kui soovitatud maksimaalne kogus.
4. Mittepaisunud terasid ei tohi uuesti kuumutada. Mittepaisunud terade uuesti kuumutamine võib põhjustada popkorni kõrbemist ja toodet kahjustada.
5. Ärge kasutage mikrolaineahju popkorni funktsiooni, sest see töötab ainult eelpakendatud mikrolaineahju popkornikottide kasutamisel.
6. Sõltuvalt kasutatavast mikrolaineahjust võib paisutamine võtta rohkem või vähem aega. Mõned mikrolaineahjud vajavad maisiterade paisutamiseks rohkem aega. Pärast esimest proovimist reguleerige kuumutusaeg vastavalt oma mikrolaineahjule.
7. Esmakordsel kasutamisel on soovitatav paisutada maisiterad ilma maitsetamata. Alustamiseks määrake mikrolaineahju taimer 3 minuti peale. Kuulake tähelepanelikult plaksuvate maisiterade häält. Kui nende plaksumissagedus väheneb ja intervall on umbes kaks sekundit, peatage mikrolaineahi. Vajadusel muutke aega järgmise koguse valmistamiseks.
8. Kui leiate, et esimese koguse valmistamisel on kaussi jäänud liiga palju kuumutamata terasid, lisage järgmise koguse valmistamisel 15–30 sekundit
9. Erinevatel mikrolaineahjudel on erinev jõudlus. Tupperware'i testimine põhineb mikrolaineahju "kõrgel" seadistusel võimsusel kuni 1000 vatti.
10. Kindla Tupperware'i retsepti kasutamisel järgige retseptis toodud juhiseid, sest valmistamisajad võivad erinevatel maisiteradel olla erinevad.
11. Avage popkornivalmistaja kohe pärast kasutamist, et popkorn jääks krõmpsuv.
12. Raputage suurem osa paisumata teradest sõela kasutades välja.
13. Küljed ja põhi võivad olla kuumad, seega olge popkornivalmistaja sülle võtmisel ettevaatlik.
14. Laske tootel enne puhastamist täielikult jahtuda – klaasist alus on vahetult pärast kasutamist väga kuum!
15. Enne hoiule panekut suruge toode kokku (kui toode kukub põrandale, on klaasi purunemise oht kukkusurutud asendis palju väiksem).
16. Kui klaas on kahjustunud/katki, visake toode ära, ärge seda enam kasutage ja võtke asendustoote ostmiseks ühendust Tupperware'iga.
17. Kaane sisepinnale võivad aja jooksul tekkida väikesed valged laigud. Need ei mõjuta popkornivalmistaja töomadusi ega muuda materjali. Neid valgeid laiike peetakse sel otstarbel kasutuse puhul normaalseks ja need ei kuulu garantii alla.

Tupperware pühendumus

Meie toodetes kajastub meie pühendumus avaldada ümbritsevale maailmale mõõdetavat mõju. Tupperwares, toodete disainimisel mõtleme alati sellele, kuidas vähendada plast- ja toidujäätmeid. Ajaproovile vastupidavate kvaliteetsete kestvate ja korduskasutatavate toodete loomisega täidame oma missiooni vähendada raiskamist, et aidata meie planeedil, inimestel ja kogukondadel, kus elame ja töötame kauem kesta.

Tupperware Mikrolaineahju popkornivalmistaja on Tupperware garantii, mis katab igasugused materjali- või tootmisvead, mis võivad tekkida toote tavapärasel juhustekohasel kasutamisel majapidamises.

Garantii alla ei kuulu toote kahjustused, mis on tekkinud selle hooletust või valest kasutamisest, sh ülekuumutamine, plekid ja kriimustused toote sise- ja välisküljel ning võimalikest löökidest või mahapillamisest tekkinud täkked.

Kui teie tootele kehtib garantii, leiate garantii ulatuse täieliku kirjelduse teie riigis kehtivate garantiitingimuste alt.

Teie Tupperware toode on mõeldud pikaajaliseks kasutamiseks. Kui toode on mingil põhjusel kahjustatud ja sellele ei laiene garantii, või kui te seda toodet enam ei vaja, palume olla vastutustundlikud ja anda see taaskasutusse, või andke meile teada, kui saame teid aidata.

www.tupperware.eu